

WARUNKI TECHNICZNE Nr 5.1

Wymiana słupów i przewodów w liniach nN w m. Staw Kunowski, Rzepinek i inne na terenie RE Ostrowiec

Linia nN Staw Kunowski 1, obwód 3

CHARAKTERYSTYKA OBIEKTU	
Miejscowość	Staw Kunowski
Gmina	Brody
Stan istniejący	Częste reklamacje o zaniżonym napięciu, słupy w złym stanie technicznym.

Stan docelowy-oczekiwany:

Lp.	Rodzaj	Zakres rzeczowy	Łączna ilość
	Wymiana słupów, przewodów linii obwodu 3 Staw Kunowski 1	Od słupa nr 33 do słupa nr 53 wymienić istniejące przewody linii Al. 3x50+25mm² na przewód ASXSn 4 x 70 mm ² długości 980 m	980m
		Wymienić słupy: Numer 52, 41, 37, 36, 35 na słup przelotowy E10/4,3	5 szt.
		Numer 53, 42, 40, 38/3, 34 na słup E10,5/10	5 szt.
		Na projektowanym odcinku linii podłączyć ponownie przyłącza napowietrzne ASXSn w ilości 18 szt. – przewidzieć niewielkie dosztukowanie przewodów wg potrzeb	18 szt.
		oraz przyłącza kablowe YAKY 4x25(35)mm ² w ilości 4 szt – przewidzieć przedłużenie kabli wg potrzeb	4 szt.
		Wymienić przyłącze: do budynku nr 5 Podwale na ASXSn 2x25mm długości 25 m ze słupa nr 53 i wynieść układ pomiarowy zabudowując ZL na zewnątrz budynku. do budynku nr 4 ul. Krótka na ASXSn 4x25mm długości 20 m ze słupa nr 58 i wynieść układ pomiarowy zabudowując ZL na zewnątrz budynku.	2kpl.
		Na słupie nr 34 zabudować dwa rozłączniki słupowe rozdzielając linię rozdzielczą w kierunku ulicy Podwale i w kierunku ulicy Kolejowej. Oznaczyć „Obwód nr 3” na słupie nr 31 i 33 oraz „Obwód nr 3.1” w kierunku ulicy Kolejowej na słupie nr 56 i „Obwód nr 3.2” w kierunku ulicy Podwale na słupie nr 34 . Oznaczyć numery słupów na obwodzie oraz opisy kabli stosując tabliczki zgodnie z wymogami w PGE Dystrybucja S.A.	

		<p>Ochrona przeciwprzepięciowa: Na słupie nr 33, 37, 46 i 53 zabudować ograniczniki przepięć. Sprawdzić wartość rezystancji istniejących uziomów i w razie konieczności doprowadzić do wartości wymaganej.</p> <p>Przewidzieć ponowną zabudowę przewodu oświetlenia ulicznego Al. na długości 200m i opraw 5 szt. .</p> <p>Wykonawca winien powiadomić właściciela sieci (Firma NEXERA) światłowodowej o prowadzonych pracach i konieczności przełożenia urządzeń na wymieniane słupy.</p> <p>Zabezpieczyć obwody w rozłącznikach słupowych wkładkami: Obwód 3.1 kier. Kolejowa – wkładka 80A Obwód 3.2 kier. Podwale – wkładka 80A</p> <p>Zdemontować przewody linii Al. 4x25mm od słupa nr 34 do słupa nr 65 . Przyłącza na tym odcinku linii podłączyć na istniejący przewód ASXSn 4x70mm².</p> <p>Przed realizacją opracować i zatwierdzić w RE Ostrowiec dokumentację wykonawczą</p>	4kpl.
--	--	--	-------

W ramach modernizacji sieci dokonać demontaży:

Lp.	Rodzaj	Zakres rzeczowy	Ilość/ długość	Uwagi
1	Linia napowietrzna nn	Żerdzie słupa Przewód 3 x 50 +25 Al Przewód Al. 4 x 25	17 980m 500m	

W ramach zadania zabudować:

Lp.	Rodzaj	Zakres rzeczowy	Ilość/ długość	Uwagi
1.	Przewody linii i słupy	ASXSn 4 x 70mm Słup E10/4.3 Słup E10,5/10 SRB 250A	980 m 5 szt. 5 szt. 2 szt.	Typy słupów podano orientacyjnie, wykonawca winien w dokumentacji wykonawczej przedstawić dobór słupów do warunków potwierdzony przez projektanta
2.	Przyłącza	ASXSn 2x25mm – 25m + ZL 1f ASXSn 4x25mm – 20m + ZL 3f		

Ryszard Kosiela dn. 12.05.2025

.....
[Signature]

Zatwierdził:

PGE Dystrybucja S.A.
Oddział Skarżysko-Kamienna
Rejon Energetyczny Ostrowiec
Wydział Rozbudowy Sieciowego

Kierownik
Stanisław Raczewski

Get the

PGE Dystrybucja
Oddział Skarżysko Kamienna
RE Ostrowiec

WARUNKI TECHNICZNE nr 5.2

Wymiana słupów i przewodów w liniach nN w m. Staw Kunowski, Rzepinek i inne na terenie RE Ostrowiec

Linia nN Rzepinek 2, Obwód nr 1

CHARAKTERYSTYKA OBIEKTU

Miejscowość	Rzepinek
Gmina	Pawłów
Stan istniejący	Słupy w złym stanie technicznym.

Stan docelowy-oczekiwany:

Lp.	Rodzaj	Zakres rzeczowy	Łączna ilość
	Wymiana słupów, przewodów linii	<p>Od stacji transformatorowej Rzepinek 2 do słupa nr 11 wymienić istniejące przewody linii Al. 4x50mm² na przewód ASXSn 4 x 70 mm² długości 530m.</p> <p>Wymienić słupy: Numer 2, 3, 4, 5, 7, 8 na słup przelotowy E10,5/4,3 Numer 9 i 11 na słup E10,5/10</p> <p>Na projektowanym odcinku linii podłączyć ponownie przyłącza napowietrzne ASXSn w ilości 4 szt. – przewidzieć niewielkie dosztukowanie przewodów, oraz przyłącza kablowe YAKY 4x25(35)mm² w ilości 1 szt. – przewidzieć przedłużenie kabli.</p> <p>Do oznaczenia numerów słupów, obwodów oraz opisów kabli stosować tabliczki zgodnie z wymogami w PGE Dystrybucja S.A.</p> <p>Ochrona przeciwprzepięciowa: Na słupie nr 11 zabudować ograniczniki przepięć. Sprawdzić wartość rezystancji istniejących uziomów i w razie konieczności doprowadzić do wartości wymaganej.</p> <p>Na wymienianych słupach przewidzieć ponowną zabudowę przewodu oświetlenia ulicznego oraz opraw oświetlenia ulicznego.</p> <p>Wykonawca winien powiadomić właściciela sieci (Firma NEXERA) światłowodowej o prowadzonych pracach i konieczności przełożenia urządzeń na wymieniane słupy.</p>	<p>530m</p> <p>6 szt. 2 szt.</p> <p>4 szt. 1 szt.</p> <p>1 kpl</p>

		Przed realizacją opracować i zatwierdzić w RE Ostrowiec dokumentację wykonawczą	
--	--	---	--

W ramach modernizacji sieci dokonać demontaży:

Lp.	Rodzaj	Zakres rzeczowy	Ilość/ długość	Uwagi
1	Linia napowietrzna nn	Stanowiska słupowe Przewód Al. 4x 50 mm	8 szt. 530 m	

W ramach zadania zabudować:

Lp.	Rodzaj	Zakres rzeczowy	Ilość/ długość	Uwagi
1.	Przewody linii i słupy	ASXSn 4 x 70mm Słup E10/4.3 Słup E10,5/10	530 m 6 szt. 2 szt.	Typy słupów podano orientacyjnie, wykonawca winien w dokumentacji wykonawczej przedstawić dobór słupów do warunków potwierdzony przez projektanta
2.	Przylączy :			

Ryszard Kosiela dn. 12.05.2025

.....
[Signature]

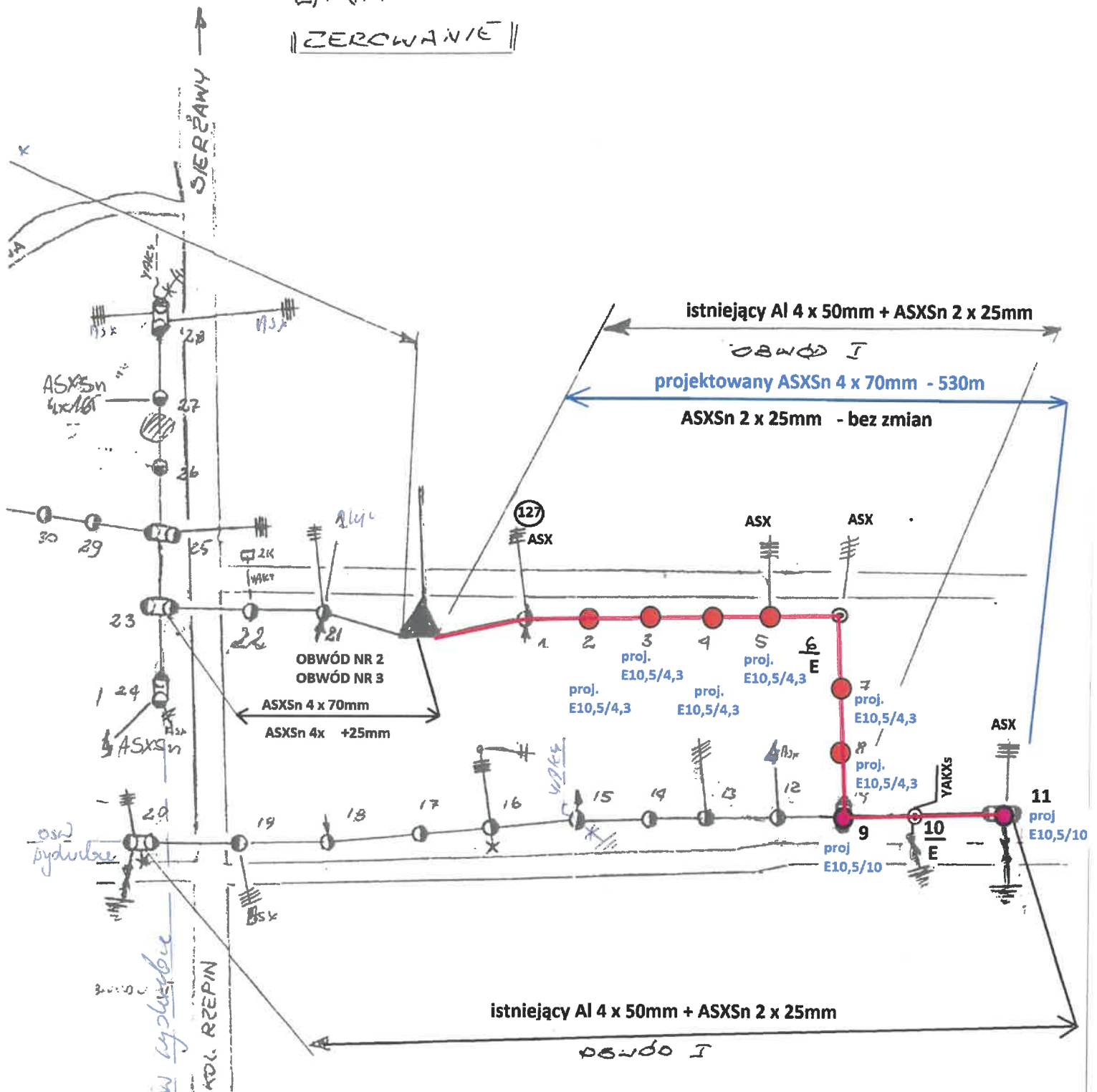
Zatwierdził:

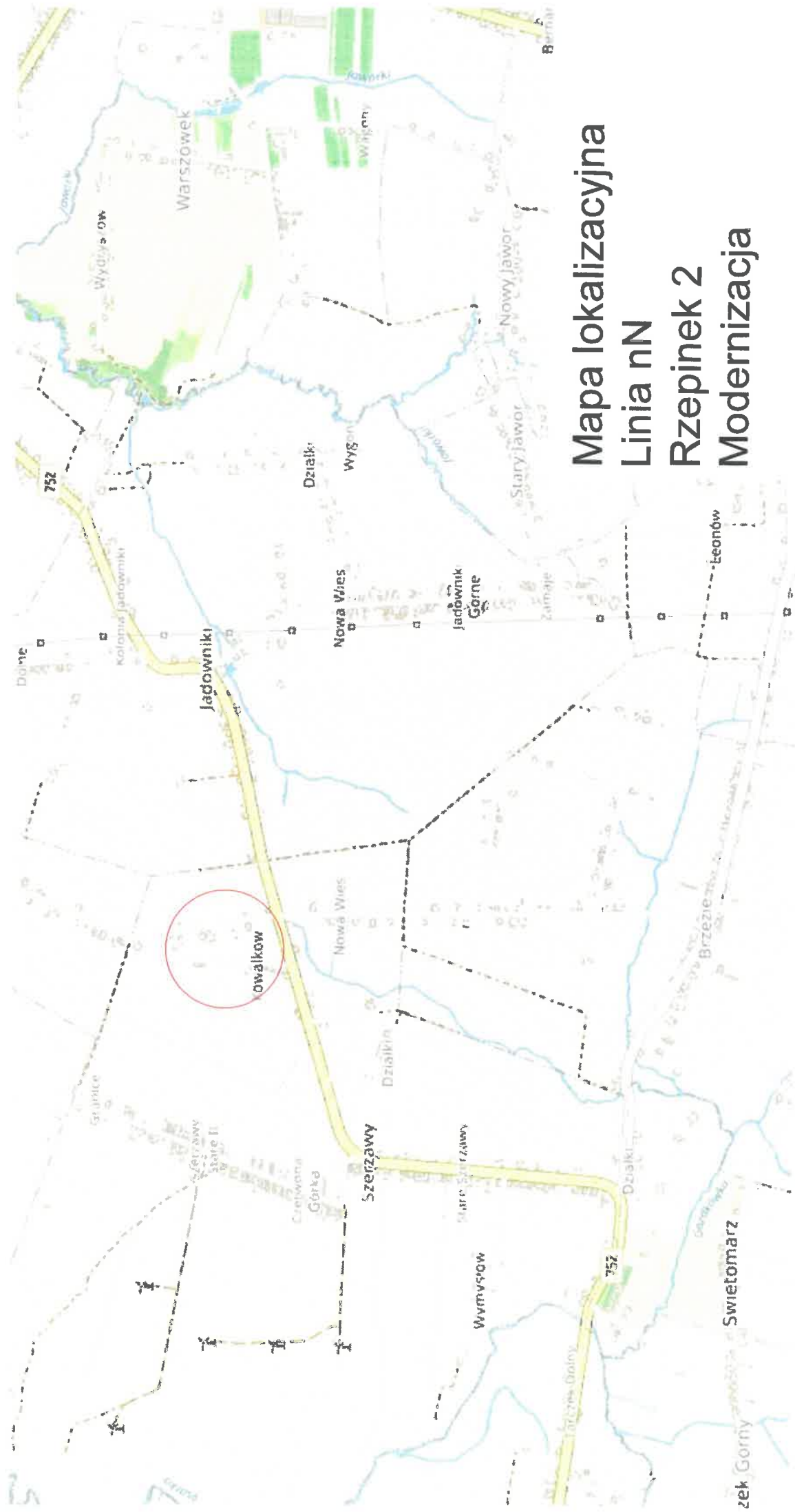
PGE Dystrybucja S.A.
Oddział Śleszyńsko-Kamienna
Rejon Energetyczny Ostrowiec
Wydział Inżynierii Sieciowego

[Signature]
Kierownik
Stanisław Raczyński

2,1 Km

|| ZEROWANIE ||





Mapa lokalizacyjna Linia nN Rzepinek 2 Modernizacja

WARUNKI TECHNICZNE Nr 5.3

Wymiana słupów i przewodów w liniach nN w m. Staw Kunowski, Rzepinek i inne na terenie RE Ostrowiec

Wymiana słupów w liniach nN , gminy Waśniów, Pawłów, Łagów

CHARAKTERYSTYKA OBIEKTU

Miejscowość	Czażów, Brzezcie, Rzepinek, Jadowniki, Szerzawy, Łagów ,Wola Łagowska , Winna, Czajęcice
Gmina	Ostrowiec Św.
Stan istniejący	Słupy w złym stanie technicznym

Stan docelowy - oczekiwany:

Lp.	Rodzaj	Zakres rzeczowy	Łączna ilość
1.	Linia nn Czażów Kolonia słup nr 21	Wymienić istniejący słup na słup E 10,5/4,3 przelotowy.. Układ przewodów sieci rozdzielczej płaski.	1 szt.
	nr 27	Wymienić istniejący słup na słup E 10,5/4,3 przelotowy.. Układ przewodów sieci rozdzielczej płaski.	1 szt.
	nr 28	Wymienić przyłącze 3 fazowe i wynieść układ pomiarowy na zewnątrz- ASXSn 4x25mm dł. 25m i ZL 3faz.do budynku Czażów Kolonia 15 Wymienić istniejący słup na słup E 10,5/4,3 przelotowy.. Układ przewodów sieci rozdzielczej płaski.	1 kpl. 1 szt.
	nr 29	Wymienić przyłącze 3 fazowe ASXSn 4x25mm dł. 35m Wymienić istniejący słup na słup E 10,5/4,3 przelotowy.. Do ponownej zabudowy na wymienionych słupach przewod oświetlenia ulicznego , lampy i przewód światłowodowy	1 szt. 1 szt.
2.	Linia Czajęcice Zagaje słup nr 18/1	Wymienić istniejący słup na słup E 10,5/6 przelotowy podpierający przyłącze .. Wymienić przewody odsoko od słupa nr 18 do 18/1 na ASXSn 4x25mm długości 45m	1 szt. 45m
3.	Linia nn Brzezcie 3 słup nr 20	Wymienić istniejący słup na słup E 10,5/6 przelotowy. Układ przewodów sieci rozdzielczej naprzemianległy. Wymienić przyłącze 1 fazowe i wynieść układ pomiarowy na zewnątrz- ASXSn 2x25mm dł. 20m i ZL 3faz.do budynku Brzezcie 4	1 szt 1kpl.
	Słup nr 21	Wymienić istniejący słup na słup E 10,5/6 przelotowy.. Układ przewodów sieci rozdzielczej naprzemianległy. Do ponownej zabudowy na wymienionych słupach przewod oświetlenia ulicznego , lampy i przewód światłowodowy i przyłącza	1 szt
4.	Linia nn Jadowniki 4 słup nr 4/4	Wymienić istniejący słup nr 46 na słup E 12/4,3 . Układ przewodów płaski Do ponownej zabudowy przewód światłowodowy i przyłącza	1 szt

5.	Linia nn Szerzawy 3	Wymienić istniejący słup na słup E 10,5/4,3 przelotowy podpierający przyłącze ..	1 szt.
6.	Linia nn Łagów Dule słup nr 45	Wymienić istniejący słup na słup E 10,5/10 krańcowy. Zabudować po wymianie ponownie złącze licznikowe , lampę , przewód światłowodowy i oświetlenia ulicznego	1 szt.
7.	Linia nn Łagów Kielecka słup nr 18	Wymienić istniejący słup na słup E 10,5/12 krańcowo-rozgałęźny .Linia dwutorowa, Wymienić przyłącze 3 fazowe i wynieść układ pomiarowy na zewnątrz- ASXSn 4x25mm dł. 25m i ZL 3faz.do budynku Kielecka 21 Wymienić przewody linii od słupa nr 18 do słupa nr 35 na ASXSn 4x70mm długości 135m Do ponownej zabudowy na wymienionych słupach przewód oświetlenia ulicznego , lampy i przewód światłowodowy i przyłącza	1 szt. 1 kpl. 135m
8.	Linia nn Woła Łagowska 4 słup nr 64 i słup nr 61 oraz słup nr 23	Wymienić istniejące słupy na słupy E 10,5/4,3 przelotowe Układ przewodów płaski Wymienić istniejący słup na słup E 10,5/10 krańcowy Do ponownej zabudowy przyłącza.	2 szt. 1 szt.
9.	Linia nn Winna słup nr 12	Wymienić istniejący słup na słup E 10,5/10 krańcowy Do ponownej zabudowy na wymienionych słupach przewód oświetlenia ulicznego , lampy i przewód światłowodowy, przyłącza i ograniczniki przepięć	1 szt.

W ramach modernizacji sieci dokonać demontaży:

Lp.	Rodzaj	Zakres rzeczowy	Ilość/ długość	Uwagi
1	Linia napowietrzna nn	Stanowisko słupowe Al. 4 x 35mm Al. 4 x 25mm	14 szt. 135m 45m	

W ramach modernizacji sieci dokonać zabudowy:

Lp.	Rodzaj	Zakres rzeczowy	Ilość/ długość	Uwagi
1	Wymiana słupa	Przewód ASXSn 4x70mm Przewód ASXSn 4x25mm Słup 10,5/4,3 Słup 10,5/6 Słup 10,5/10 Słup 10,5/12 Słup 12/4,3 Przyłącze 3faz + ZL 3faz Przyłącze 1faz + ZL 1faz	135m 45m 7 szt. 3 szt. 3 szt. 1 szt. 1 szt. 2 kpl. 1 kpl.	

Ryszard Kosiela dn. 12.05.2025

Zatwierdził:

PGE Dystrybucja S.A.
Oddział Eksperycko-Kamienna
Rejon Energetyczny Ostrowiec
Wydział Miejski Sieciowego
Kierownik
Stanisław Raszewski

